


動作環境

対応OS	Windows 95/98/Me/XP/NT4.0/2000
CPU	Pentium 相等以上推奨
メモリ	128MB 以上推奨
ディスプレイ	800×600 ドット以上 (1024×768 以上推奨)
ディスクドライブ	CD-ROM ドライブ
ハードディスク	プログラム 15MB (データ領域は別途必要)
マウス	上記対応 OS で使用可能なマウス
プリンタ	上記対応 OS で使用可能なプリンタ (レーザープリンタ推奨)

- ・本カタログに記載されている製品名は各社の登録商標または商標です。
- ・製品の仕様等は予告なく変更する場合があります。

開発・販売

 株式会社創和企業

熊本県下益城郡城南町今吉野 588-1 〒861-4211

phone 0964-28-0011 fax 0964-28-0261

<http://www.sewu-kogyo.com>

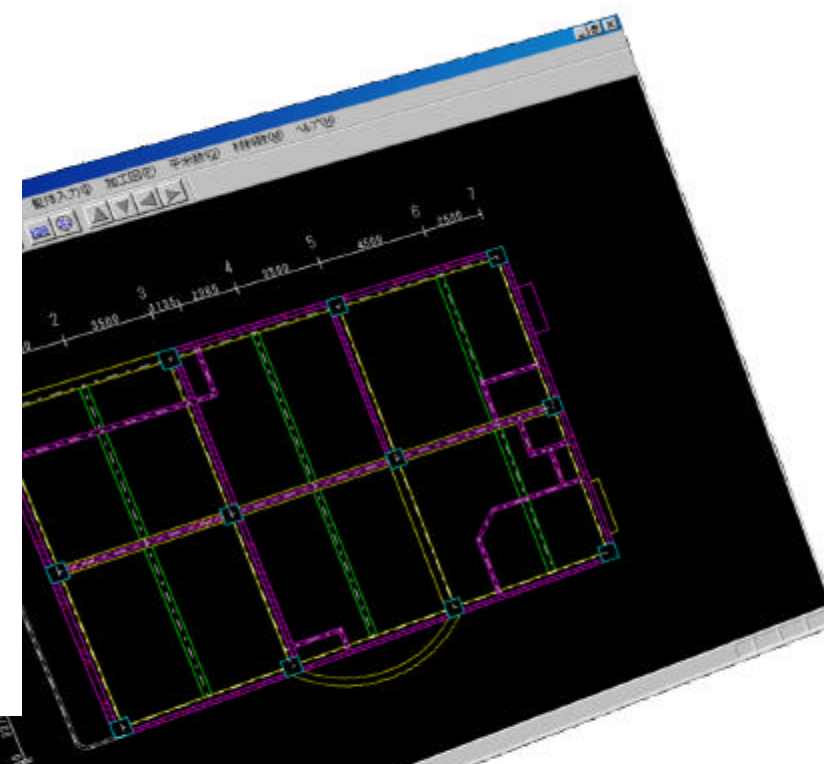
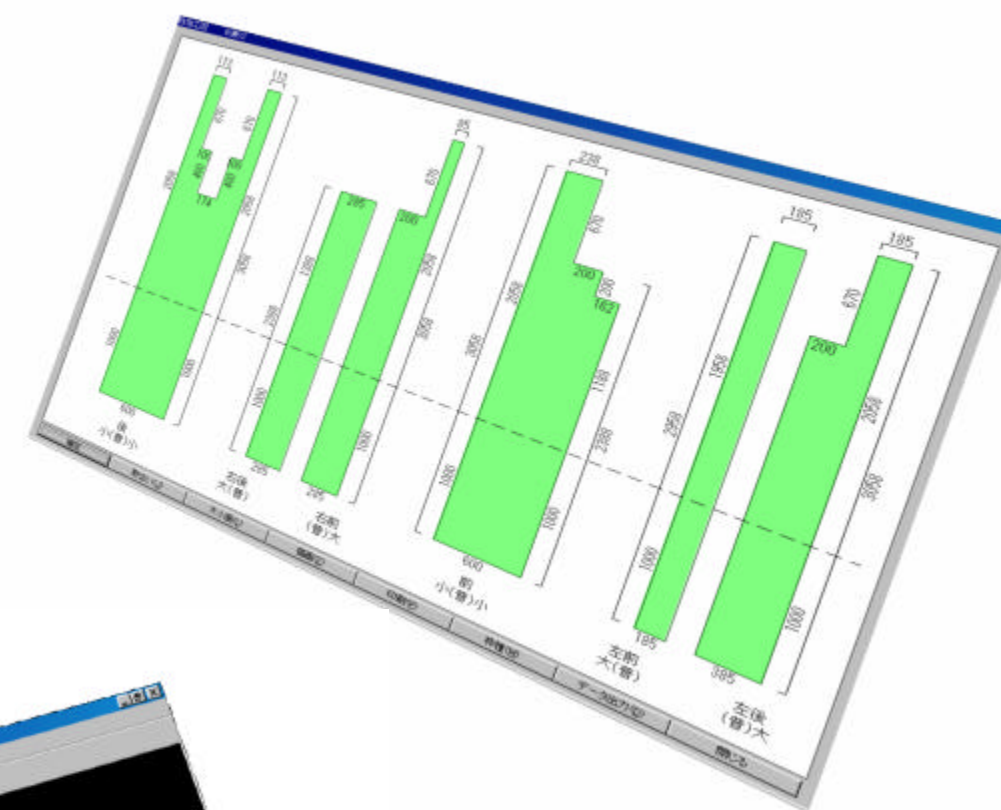
info@sewu-kogyo.com

Windows 95/98/Me/XP/NT4.0/2000 対応

型枠積算システム

ひらいだしくん Ver5

型枠積算システム「ひらいだしくん」は型枠工事業に特化した積算システムです。積算業務における省力化及び合理化、社内の生産性の向上を実現します。



熟練された技術者から拾い出しを開放

現在、躯体工事で最も重要とされる型枠工事の中で、工事金額の決定に関わる正確な型枠数量の把握。工程管理や現場コストに大きく左右される型枠加工図・型枠資材の拾い出を熟練された技術者から開放し、専門知識がない初心者でも使える操作性と型枠数量積算や加工工程の省力化および合理化を目的とし、十数年にわたり研究を重ね生まれた「**型枠積算システム ひらいだしくん**」

型枠工事における社内の生産性の向上を実現します。

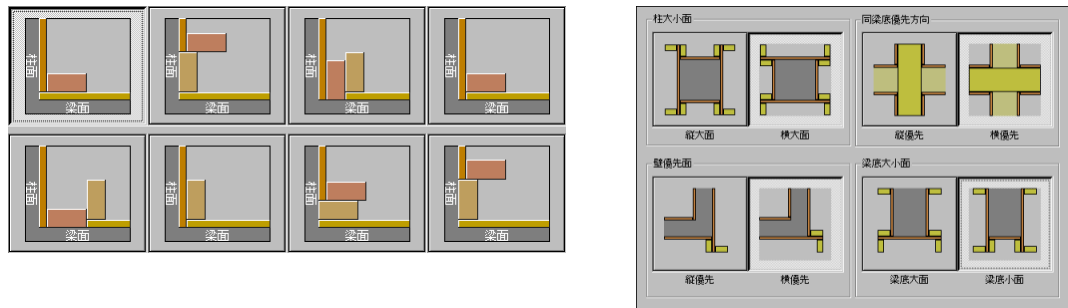
特徴・操作性

マウス主体の簡単操作

入力から加工図・平米数・材料数出力までのほとんどをマウス操作で行います。しかも、入力は設計図または施工図を見ながら簡単に入力できます。

取り合い・大小面は自由設定

設定する取り合いは8種類の取り合いパターンからの選択、またユーザーオリジナルの取り合いも設定可能です。

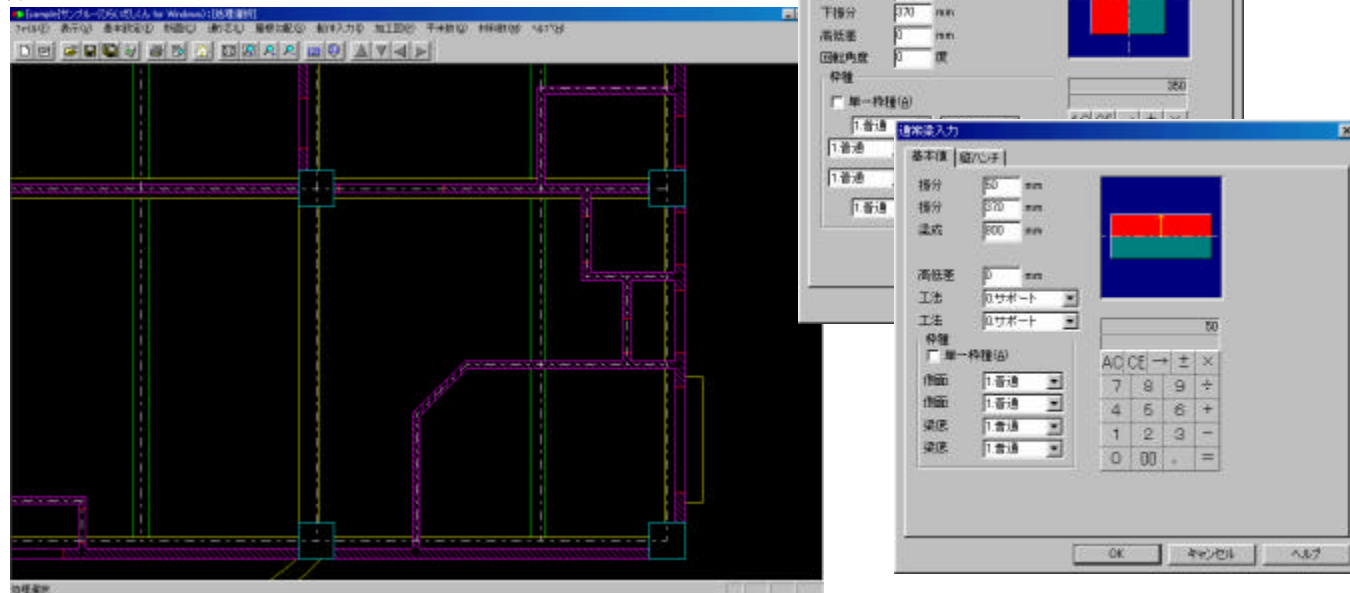


自動図機能

入力された数値により平面図・寸法を自動表示します。また、各躯体の接合部も自動表示されます。

電卓キー表示

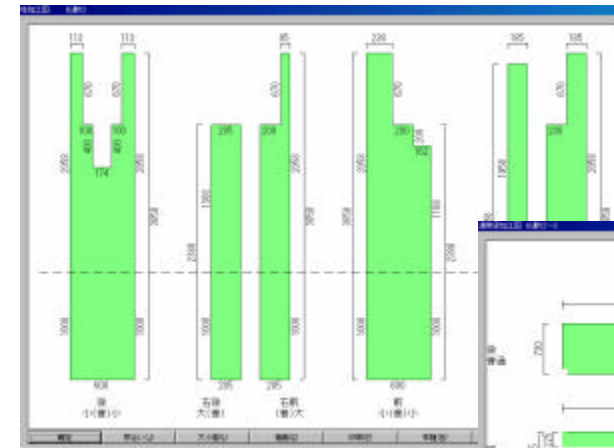
入力には便利なテンキー（電卓機能）を表示。面倒なキーボード操作を行わずにマウス入力が進められます



加工図

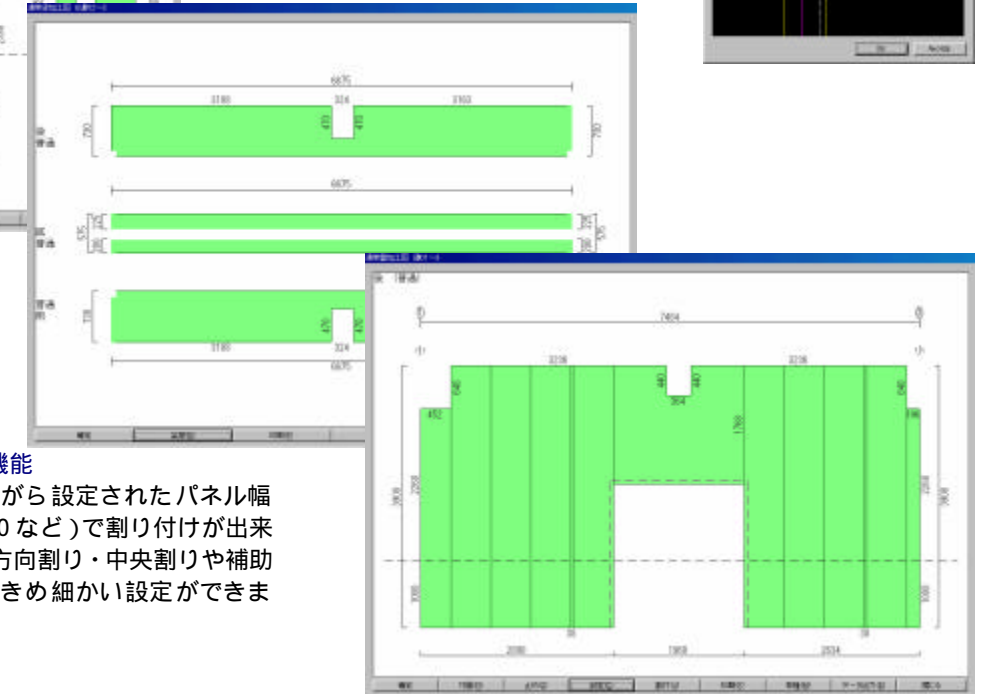
栈木の取り付け方を表示

加工図の取り合い部分には、栈木の取り付け方がわかるように、細線（正打ち）・太線（平打ち）・破線（12mm 控え）・線無し（栈木無し）などで表示されます。



大小面変更機能

自動集計された加工図の大小面を平面で確認しながら変更ができます。変更後は瞬時に加工寸法が自動変更されます。

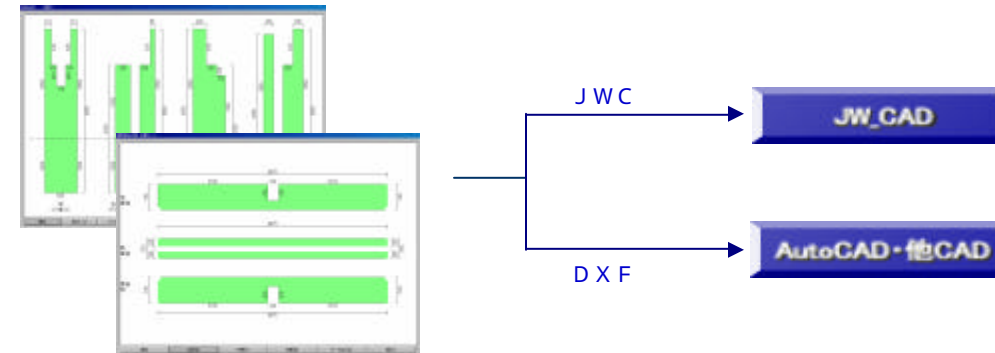


パネル割付機能

画面で確認しながら設定されたパネル幅（600・900など）で割り付けが出来ます。また、片方向割り・中央割りや補助位置の変更などきめ細かい設定ができます。

データ互換

平面データ、加工図データをDXFファイルまたはJW_CADのJWCファイル出力をサポート。またレイヤーは通り芯・柱・梁・・・ごとに自動生成。



自動計算された平米数・材料数データをExcelなどで加工・集計できるCSVファイル出力をサポート。

