


動作環境

- 対応OS Windows 95/98/Me/XP/NT4.0/2000
- CPU Pentium 相等以上推奨
- メモリ 128MB 以上推奨
- ディスプレイ 800×600 ドット以上 (1024×768 以上推奨)
- ディスクドライブ CD-ROM ドライブ
- ハードディスク プログラム 30MB (データ領域は別途必要)
- マウス 上記対応 OS で使用可能なマウス
- プリンタ 上記対応 OS で使用可能なプリンタ
(レーザープリンタ推奨)

- ・本カタログに記載されている製品名は各社の登録商標または商標です。
- ・製品の仕様等は予告なく変更する場合があります。

開発・販売

 株式会社創和企業

熊本県下益城郡城南町今吉野 588-1 〒861-4211

Phone 0964-28-0011 fax 0964-28-0261

<http://www.sowa-kigyo.com>

info@sowa-kigyo.com

Windows 95/98/Me/XP/NT4.0/2000 対応

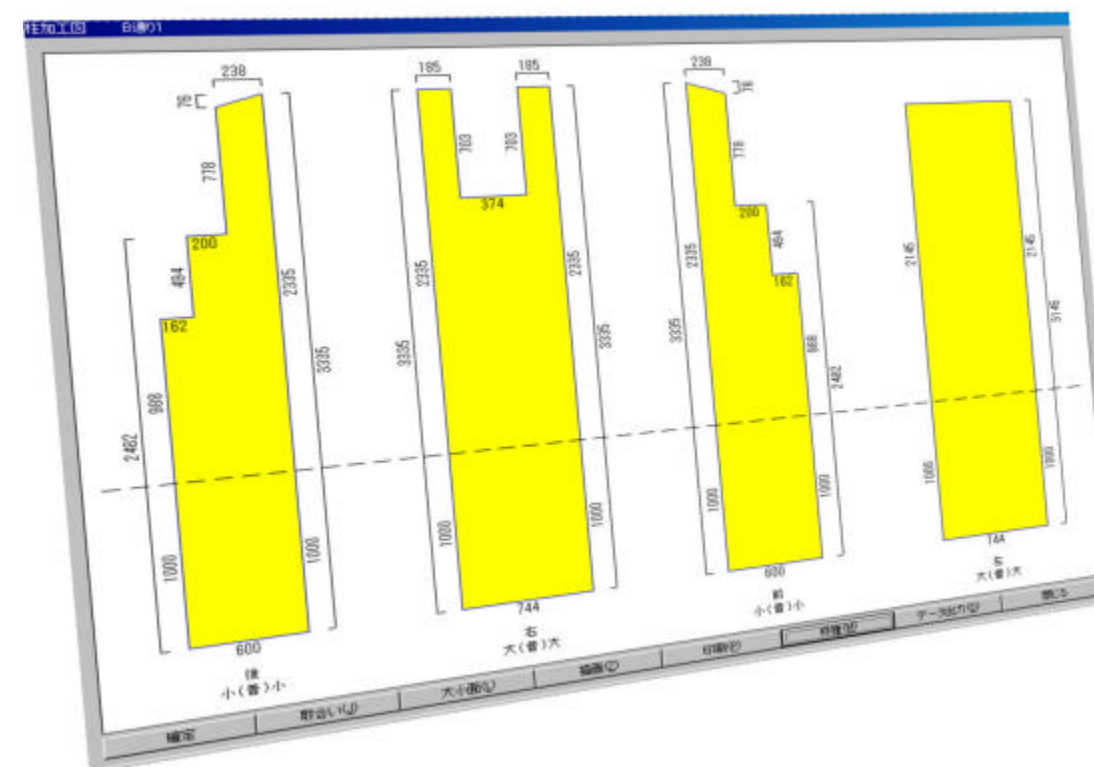
型枠積算システム

ひらいだしくん Pro5.5

for Windows

現在、躯体工事で最も重要とされる型枠工事の中で、工事金額の決定に関わる正確な型枠数量の把握。工程管理や現場コストに大きく左右される型枠加工図・型枠資材の拾い出を熟練された技術者から開放し、専門知識がない初心者でも使える操作性と型枠数量積算や加工工程の省力化および合理化を目的とし、十数年にわたり研究を重ね生まれた「**型枠積算システム ひらいだしくん**」

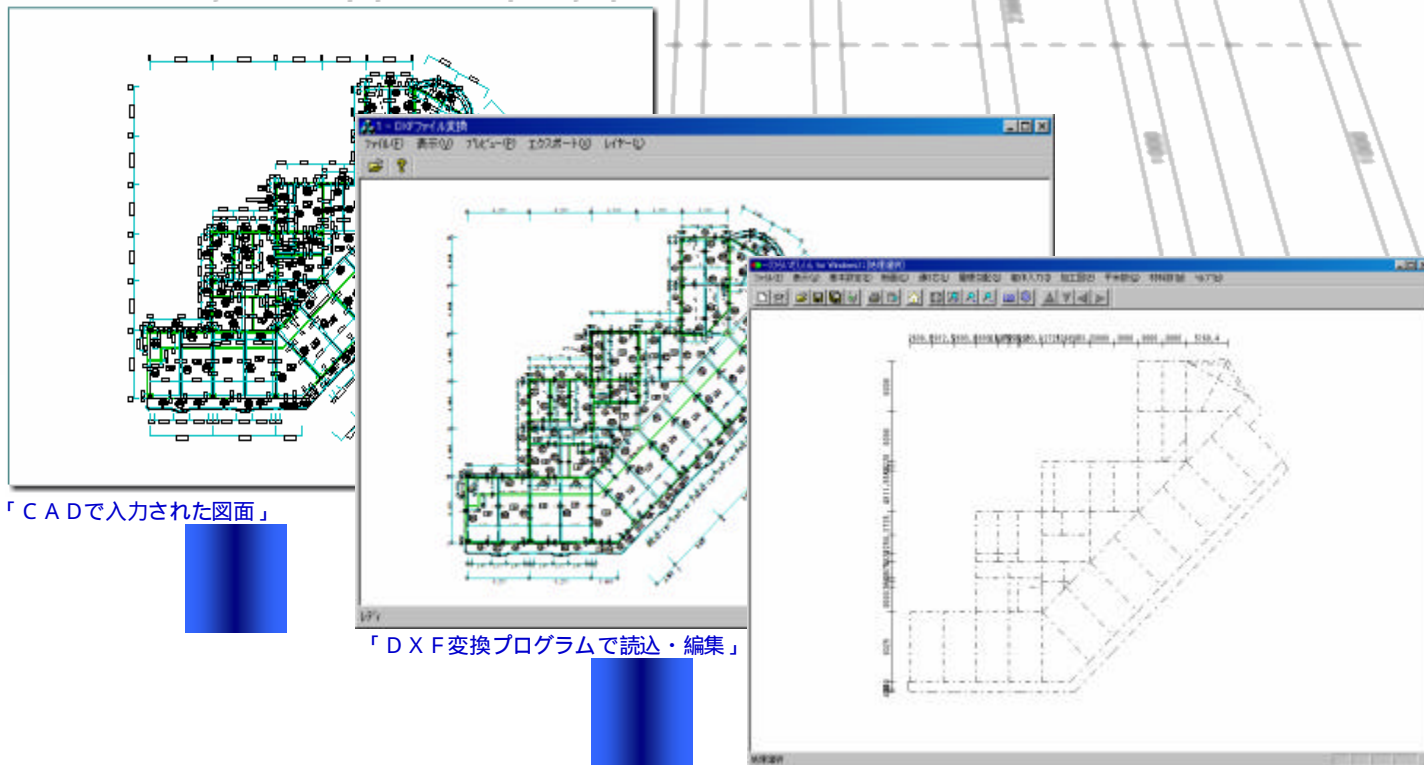
型枠工事における社内の生産性の向上を実現します。



DXFコンバート機能により 入力支援だけでなく ずれや欠落がない確かなデータを生成します

DXFコンバート

CADで入力されたDXFファイルを、ひらいだしくんの通り芯にデータ変換が可能です。



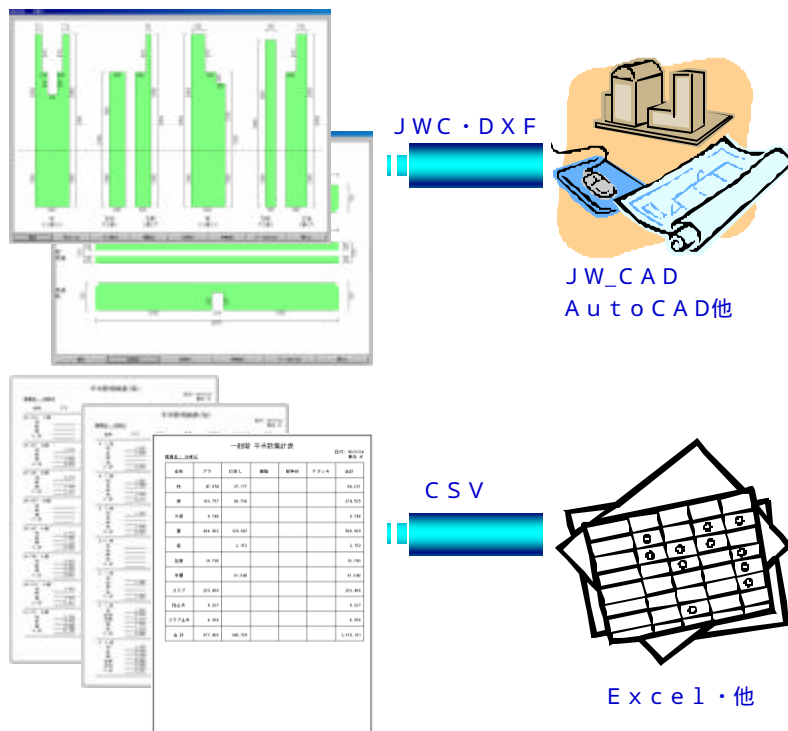
「CADで入力された図面」

「DXF変換プログラムで読込・編集」

「ひらいだしくんへ出力(通り芯データの生成)」

データ出力

平面データ、加工図データをDXFファイルまたはJW_CADのJWCファイル出力をサポート。レイヤーは通り芯・柱・梁・・・ごとに自動生成します。
自動計算された平米数・材料数データをExcelなどで加工・集計できるCSVファイル出力をサポート。



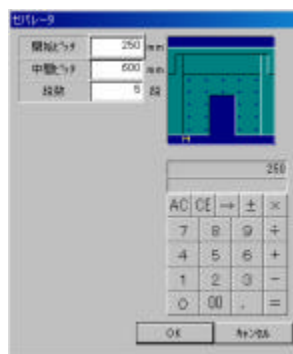
型枠数量

工事金額の決定に関わる重要な型枠数量は、各躯体の接続部などを控除した「躯体実数量」と建築積算研究会制定の「建築数量積算基準数量」の2種類があります。それぞれ集計表と明細表があり、積算数量の一部明細には、積算根拠を確認できる計算式が印刷されます。

型枠材料

工事原価に関わる重要な型枠材料は、ベニヤ、栈木、鋼管、サポート、セパレータ等が集計されます。

セパレータ間隔や鋼管配置間隔は設定が可能です。



「壁セパレータ設定」

特徴・操作性

マウス主体の簡単操作

入力から加工図・平米数・材料数出力までのほとんどをマウス操作で行います。しかも入力は設計図または施工図を見ながら簡単に入力できます。

取り合いは自由設定

設定する取り合いは8種類の取り合いパターンからの選択、もちろんユーザーオリジナルの取り合いも設定可能です。

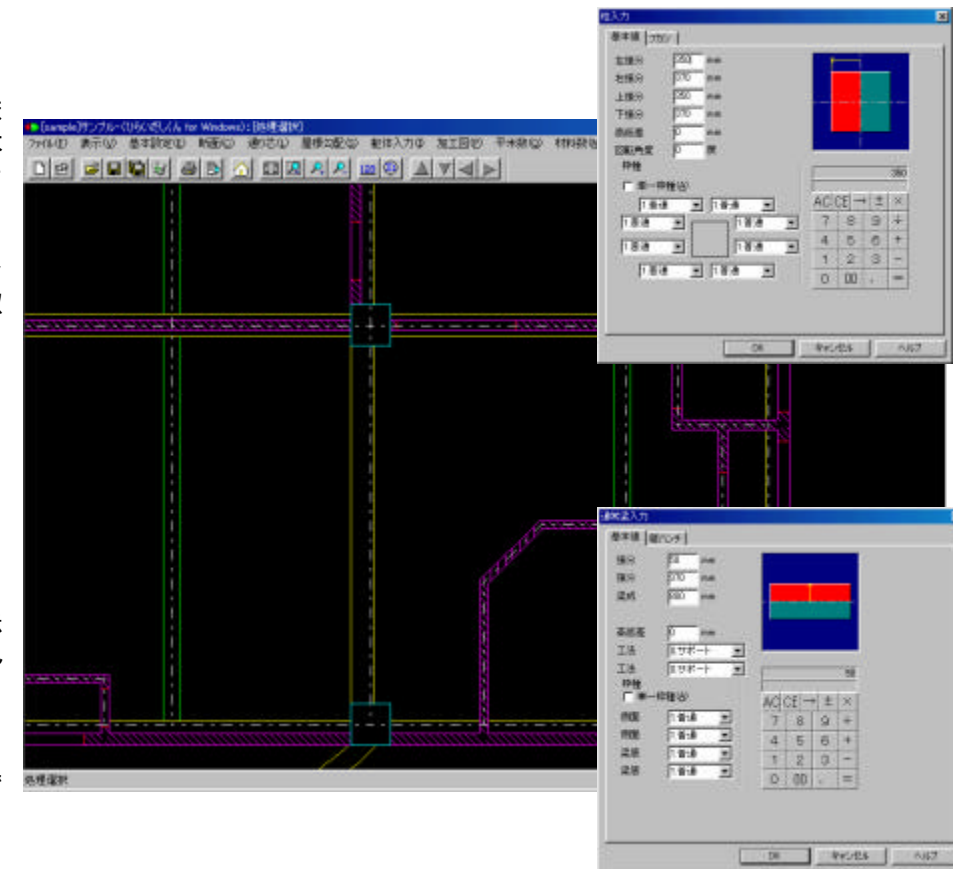


自動作図機能

入力された数値により平面図・寸法を自動表示します。また、各躯体の接合部も自動表示されます。

電卓キー表示

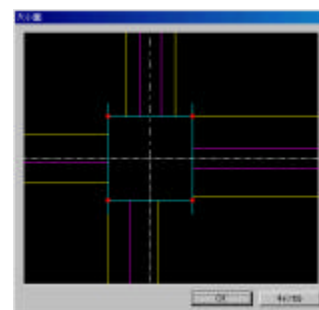
入力には便利なテンキー(電卓機能)を表示。面倒なキーボード操作を行わずにマウス入力が進められます



型枠加工図

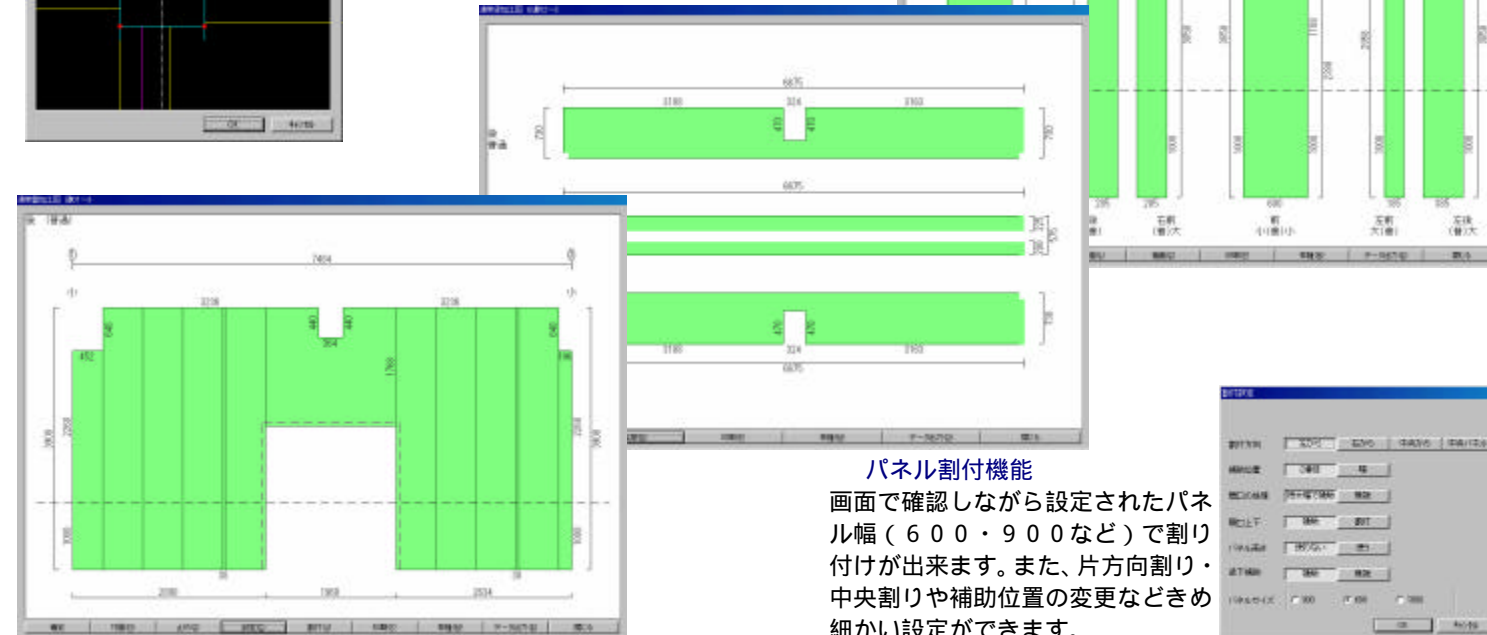
栈木の取り付け方を表示

加工図の取り合い部分には、栈木の取り付け方がわかるように、細線(正打ち)・太線(平打ち)・破線(12mm控え)・線無し(栈木無し)などで表示されます。



大小面変更機能

自動集計された加工図の大小面を平面で確認しながら変更ができます。変更後は瞬時に加工寸法が自動変更されます。



パネル割付機能

画面で確認しながら設定されたパネル幅(600・900など)で割り付けが出来ます。また、片方向割り・中央割りや補助位置の変更など細かい設定ができます。