

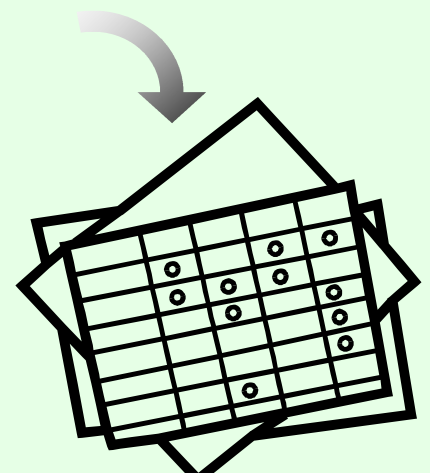
型枠数量・型枠材料

工事金額の決定に関わる重要な型枠数量は、各部材の接続部などを控除した**躯体実数量**と建築積算研究会制定の**建築数量積算基準数量**の2種類があります。集計表と部材別明細表があり、積算数量の一部明細には積算根拠を確認できる計算式が印刷されます。

一般型 平均数量計表					
部材	一般	付帯	留付	引込	合計
躯体	66,899	25,889			92,788
壁	208,486	25,307			233,793
柱	7,018				7,018
梁	117,102	110,717			460,029
床	1,059				1,059
屋根	9,027				9,027
手摺	1,000	45,954			49,944
スラブ	200,917				200,917
植込み		0,214			0,214
スラブ取除	2,280				2,280
階段	44,782				44,782
合計	666,602	217,817			1,172,940

工事原価に関わる重要な型枠材料は、**ベニヤ、桧木、鋼管、サポートセパレータ**等が集計されます。鋼管配置間隔は設定可能です。

ベニヤ 集計表(柱)					
部材	厚さ	長さ	幅	枚数	面積
柱	18mm	3000mm	40mm	27	2030mm ²
梁	18mm	3000mm	0	27	2030mm ²
合計					4060mm ²



Excel・他

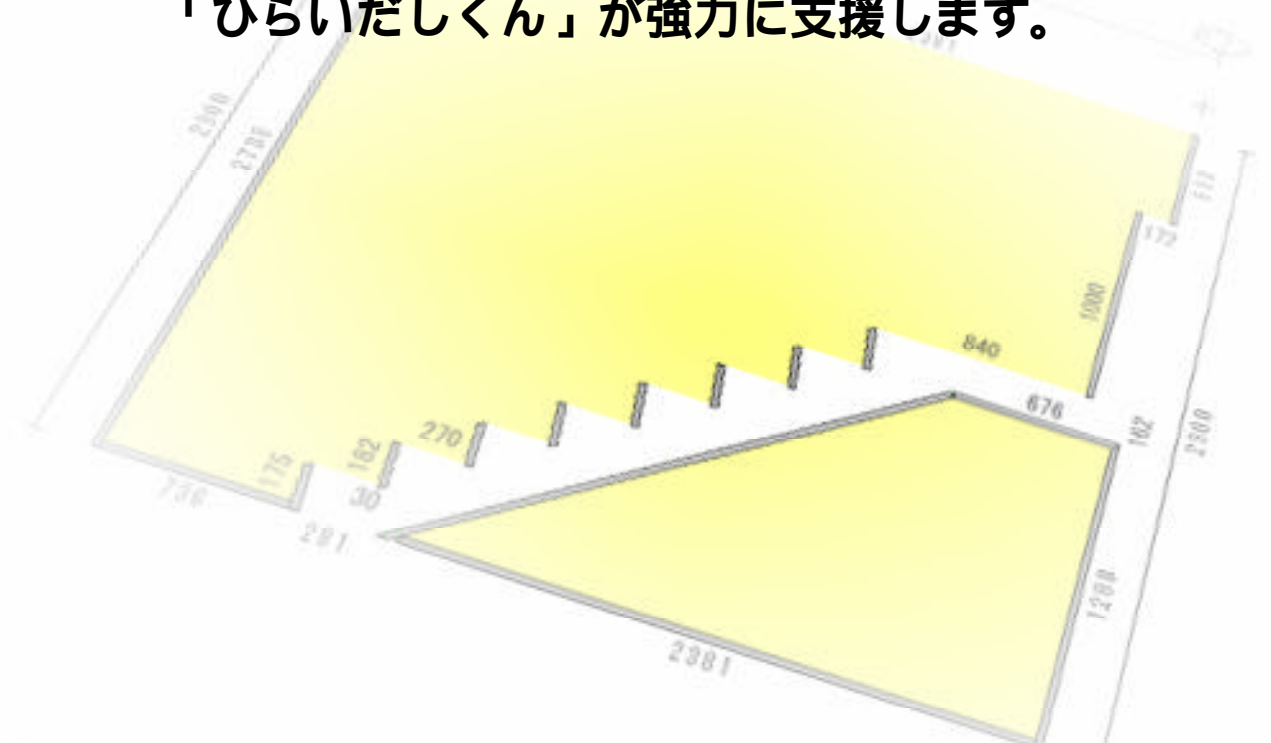
型枠積算システム ひらいだしくん

Pro 6.5

現在、躯体工事で最も重要とされる型枠工事の中で、工事金額の決定に関わる正確な型枠数量の把握。工程管理や現場コストに大きく左右される型枠加工図・型枠資材の拾い出を熟練された技術者から開放し、専門知識がない初心者でも使える操作性と型枠数量積算や加工工程の省力化および合理化を目的とし、十数年にわたり研究を重ね生まれた

「型枠積算システム ひらいだしくん」

厳しい時代に勝ち抜くために「ひらいだしくん」が強力に支援します。



動作環境

- | | | | |
|----------|---------------------------------|--------|---------------------------------|
| 対応OS | Microsoft Windows XP/Vista/2000 | ビデオボード | OpenGL 対応品 (ビデオメモリ 20MB 以上) |
| CPU | Pentium 以上推奨 | マウス | 上記対応 OS で使用可能なマウス |
| メモリ | 512MB 以上推奨 | プリンタ | 上記対応 OS で使用可能なプリンタ (レーザープリンタ推奨) |
| ディスプレイ | 1024 x 768 以上推奨 | その他 | USBポート x 1 ポート (フロッピー装着用) |
| ディスクドライブ | CD-ROMドライブ (インストール時に必要) | | |
| ハードディスク | プログラム 30MB (データ領域は別途必要) | | |

本カタログに記載されている製品名は各社の登録商標または商標です。
本カタログに記載された内容および製品の仕様・機能は、改良のため予告なく変更する場合があります。

開発 販売

株式会社創和企業
〒861-4211 熊本県下益城郡城南町今吉野 588-1
Phone 0964-28-0011 Fax 0964-28-0261
IP Phone 050-3533-8558(OCN)

販売代理店

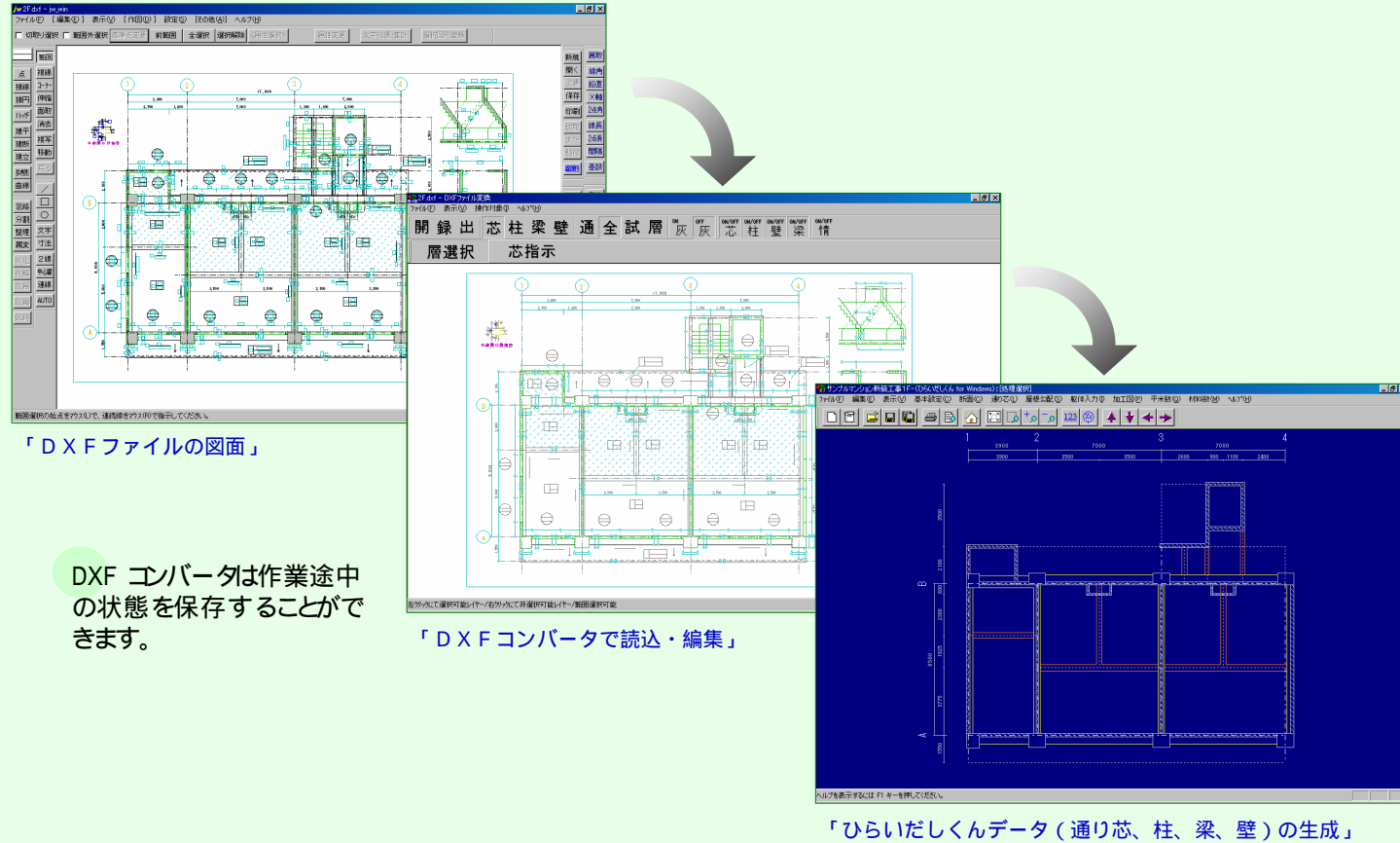
（ここに代理店のリストが記載される領域）

型枠積算システム ひらいだしくん Pro6.5

CADファイル入出力機能

CADファイルからひらいだしくんへの入力

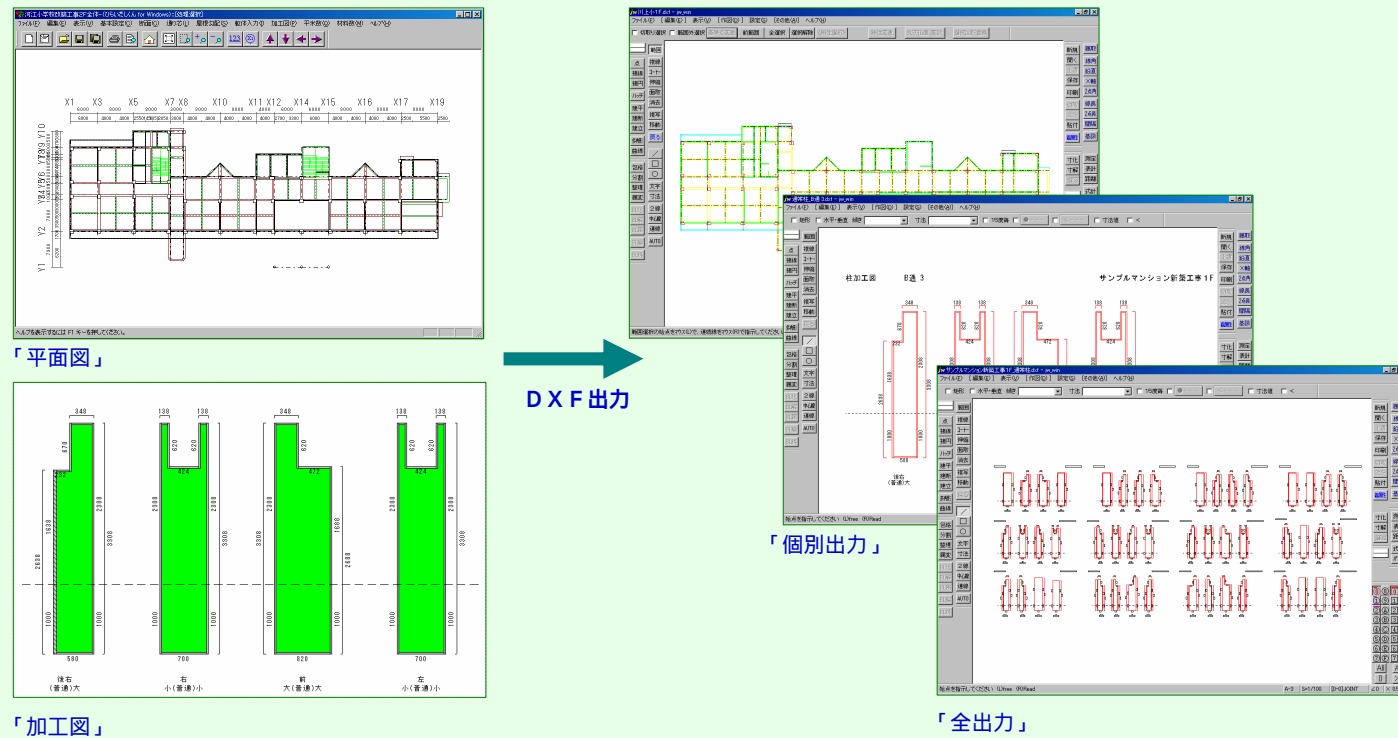
ひらいだしくん Pro6.5にはDXFファイルから図面情報を読み込む入力支援を用意しております。元請から提供されるCADファイルを活用することにより、拾い出し完了までの時間を大幅に短縮します！



DXFコンバータは作業途中の状態を保存することができます。

ひらいだしくんからCADソフトへの出力

平面図、加工図をDXFファイル出力サポート。加工図は個別出力と全出力を用意、レイヤーは桧木、ベニヤ、注記、セパ穴ごとに自動生成します。



特長・操作性

マウス主体の簡単操作

入力から加工図・平米数・材料数出力までのほとんどをマウス操作で行います。しかも入力には設計図・または施工図を見ながら簡単に入力できます。

取り合いは自由設定

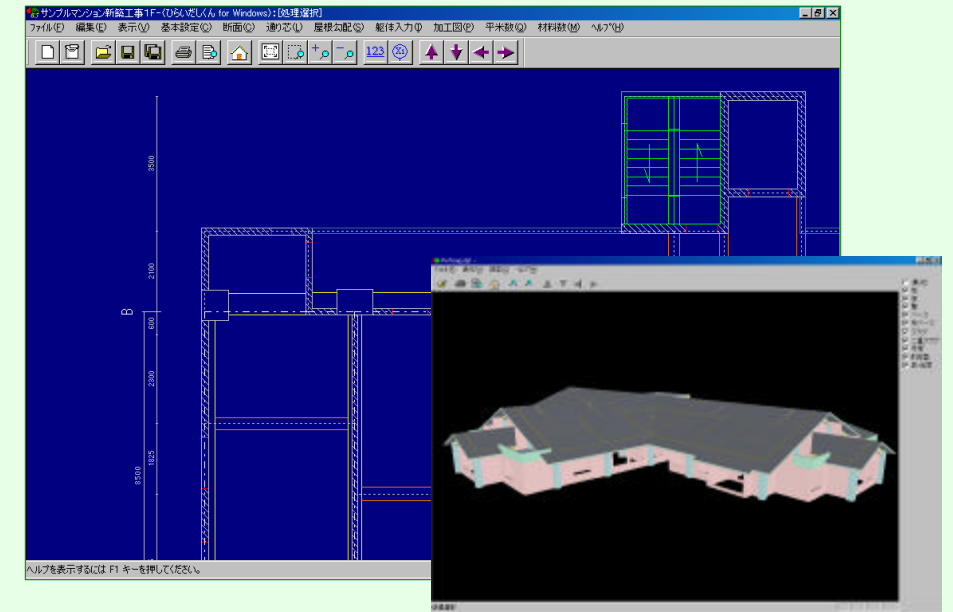
設定する取り合いは8種類の取り合いパターンからの選択、もちろんユーザーオリジナルの取り合いも設定可能です。

自動作図機能

入力された数値により平面図・寸法を自動表示します。また、各躯体の接合部も自動表示されます。

電卓キー表示

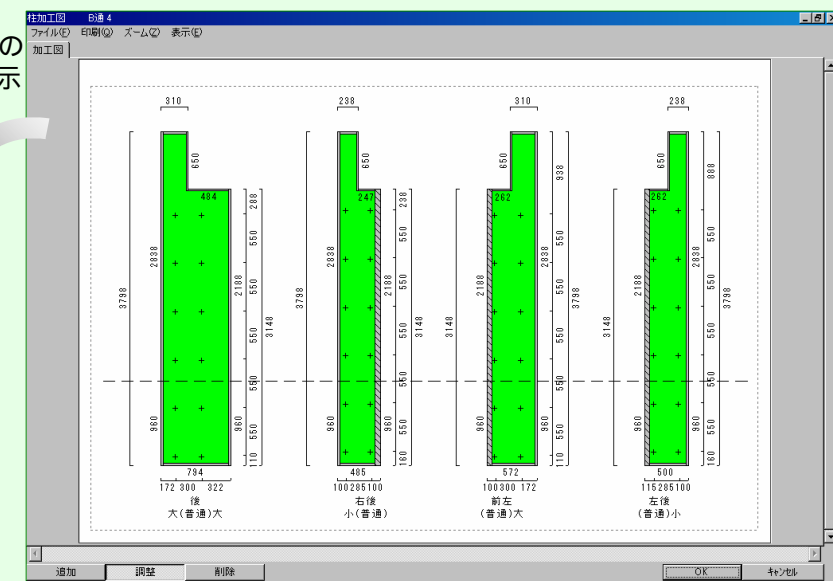
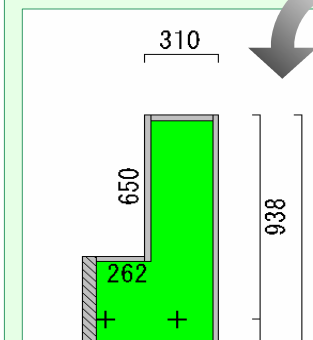
入力には便利なテンキー（電卓機能）を表示。面倒なキーボード操作を行わずにマウス入力が進められます



型枠加工図

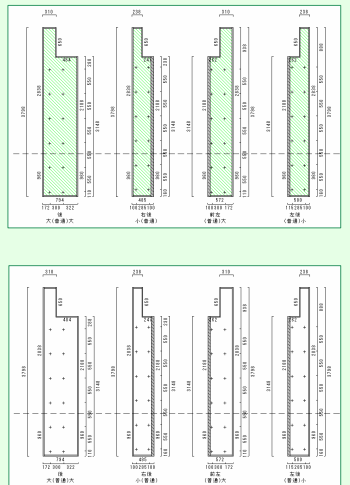
桧木の取り付け方を表示

加工図には平打ちなど桧木の取り付け方がわかるように表示されます。



表示切り替え機能

加工図枠を「塗り潰し」「ハッチング」「枠線」で表示可能



セパレーター割付

自動割り付けされます。割付後の追加や修正などはもちろん、セパ割状態でのDXFファイル出力も可能です。

パネル割付

画面で確認しながら設定されたパネル幅（600・900など）で割り付けが出来ます。また、片方向割り・中央割りや補助位置の変更などが設定できます。

ズーム機能

複雑な部分はズーム機能で拡大表示できます。（75% 100% 150% 200%）

